



Powierzchnia1:

59.1 m²

Cena:

399500 zł

Cena za m²:

6760 zł

Ilość pokoi:

3

Powierzchnia działki:

157 m²

#drzwi antywłamaniowe
 #kanalizacja #miejsce postojowe
 #poddasze nieużytkowe (strych)
 #rolety antywłamaniowe

Walerianowo k. Poznania, dom na sprzedaż

Prezentujemy Państwu najnowszą inwestycję „Nowe Walerianowo” mieszczącą się przy ulicy Bukowej w miejscowości Walerianowo/Komorniki. Powstające osiedle składać się będzie z odpowiednio 12 i 8 ekonomicznych lokali w zabudowie szeregowej. Każda jednostka będzie posiadała pełne kondygnacje bez skosów, 2 łazienki i 3-6 pokoi, prywatny ogródek oraz przestrzeń przed domem która pomieści m.in. po 2 prywatne miejsca postojowe. Nowe Walerianowo to kameralne osiedle z dala od miejskiego zgiełku w pobliżu terenów zielonych, z dogodnym dojazdem do Poznania zarówno samochodem (droga DW196 oraz S5/A2) jak i komunikacją miejską (przystanek MPK z bezpośrednim autobusem do pętli Górczyn).

PREZENTOWANY DOM:

C2, 3 pokoje, powierzchnia użytkowa: 59,10 m2, ogród 64,57 m2, przestrzeń przed budynkiem 54,30 m2 Cena brutto: 399.500 zł

CHARAKTERYSTYKA OSIEDLA:

Inwestycja będzie się charakteryzowała nowoczesnym wyglądem i wysoką jakością użytych materiałów. Jednostki zaprojektowano w dwóch wariantach, dzięki czemu każdy znajdzie dla siebie optymalny metraż oraz układ. Budynki są zaprojektowane jako ekonomiczne i ekologiczne dzięki użyciu pomp ciepła i możliwość montażu instalacji fotowoltaicznej! Do dyspozycji mieszkańców będzie Strefa Rekreacji z placem zabaw i wiatą do grillowania.

STANDARD:

- podwójne, dylatowane ściany międzylokalowe zapewniające izolację akustyczną
- energooszczędna pompa ciepła
- ogrzewanie podłogowe we wszystkich pomieszczeniach
- ciepłe okna trzyszybowe sięgające do samej posadzki (za wyjątkiem kuchni i łazienek)
- rolety zewnętrzne na parterze
- elewacje fragmentarycznie wykończone klinkierem
- tarasy brukowane, ogrodzenia panelowe
- zagospodarowanie przed budynkami łącznie z nasadzeniami
- dostęp do Strefy Rekreacji
- kanalizacja

DOSTĘPNE OPCJE DODATKOWE

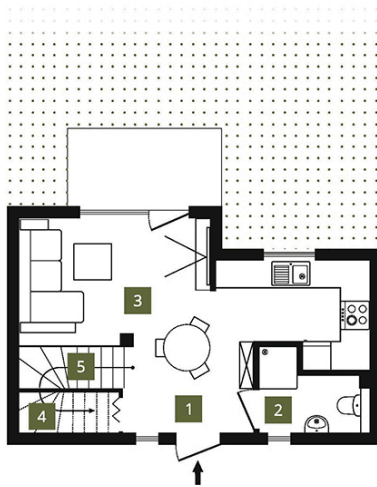
- instalacja fotowoltaiczna
- wykończenie poddasza (przeznaczony do przechowywania)
- rolety zewnętrzne we wszystkich oknach
- napęd elektryczny rolet
- pakiet dodatkowych punktów elektrycznych
- zasilanie oświetlenia w ogrodzie
- powiększenie tarasu

NOWE
Walerianowo



DOM C2

POW. UŻYTKOWA: 59,10 m²
 OGRÓD: 64,57 m²



- 1. korytarz: 3,30 m²
- 2. łazienka: 3,30 m²
- 3. salon z aneksem kuch.: 19,10 m²
- 4. spiżarnia/kotłownia: 1,30 m²

- 5. schody: 2,00 m²
- 6. schody: 1,90 m²
- 7. korytarz: 4,40 m²

- 8. łazienka: 4,70 m²
- 9. pokój 1: 10,10 m²
- 10. pokój 2: 9,00 m²

NOWE WALERIANOWO Sp. z o.o.
 Os. Edwarda Raczyńskiego 3/50
 62-020 Swarzędz

NIP: 7773372055
 REGON: 388513463
 KRS: 0000891434

nowewalerianowo.pl
 nowewalerianowo@homeempire.pl
 616 698 498

Biuro sprzedaży:
 ul. Bóżnicza 15/17
 61-751 Poznań



Informacje zawarte w niniejszej karcie nie stanowią oferty handlowej w rozumieniu art.66 §1 Kodeksu Cywilnego.

