



Powierzchnia:

80 m²

Cena:

2500 zł/mc

Opłaty:

300 zł/mc

Ilość pokoi:

3

Piętro:

1/1

#alarm #balkon #domofon #drzwi
 antywłamaniowe #kanalizacja
 #miejsce postojowe #monitoring
 #ogród #piekarnik #pralka
 #rolety antywłamaniowe
 #zmywarka

Jeżyce, Człopska, mieszkanie na wynajem

Przedstawiam Państwu na wynajem komfortowe 3-pokojowe mieszkanie znajdujące się na pierwszym piętrze nowego budynku w zabudowie bliźniaczej położonego w odległości 50 m od ul. J.H. Dąbrowskiego na terenie poznańskich Smochowic. Budynek do użytkowania został oddany w 2019 roku.

Mieszkanie składa się z dużego, słonecznego pokoju połączonego z aneksem kuchennym, dwóch niezależnych pokoi, łazienki z WC oraz hallu. W hallu znajduje się obszerna szafa typu "komandor". Kuchnia jest w pełni wyposażona w: piekarnik elektryczny, zmywarkę, płytę indukcyjną, lodówkę, pochłaniacz. Z salonu znajduje się wyjście na duży balkon z oszklonymi barierkami. Wyjście na drugi balkon znajduje się także w jednym z pokoi. W łazience jest prysznic oraz pralka. W oknach zamontowane są rolety, w tym w dużych balkonowych – automatyczne. Mieszkanie wyposażone w alarm, domofon oraz monitoring. Do mieszkania przynależy ogród ok. 400 m². Posesja ogrodzona z bramą automatyczną otwieraną na pilota.

Ekspozycja mieszkania: wschód-zachód.

LOKALIZACJA:

Mieszkanie położone jest blisko – ok. 50 m od ulicy J.H. Dąbrowskiego na terenie jeżyckich Smochowic. Bardzo dobrze skomunikowane – najbliższy przystanek autobusowy znajduje się w odległości 350 m, skąd odjeżdżają liczne linie autobusowe. Ok. 1,5 km od Jeziora Kierskiego.

INFORMACJE DODATKOWE / ZESTAWIENIE OPŁAT:

Opłaty miesięczne wynoszą ok. 300 zł, płatne wg zużycia, tj. ogrzewanie gazowe, prąd, woda, kanalizacja, śmieci, Internet. Kaucja zwrotna dla właściciela w wysokości 2500 złotych, wynagrodzenie dla biura.

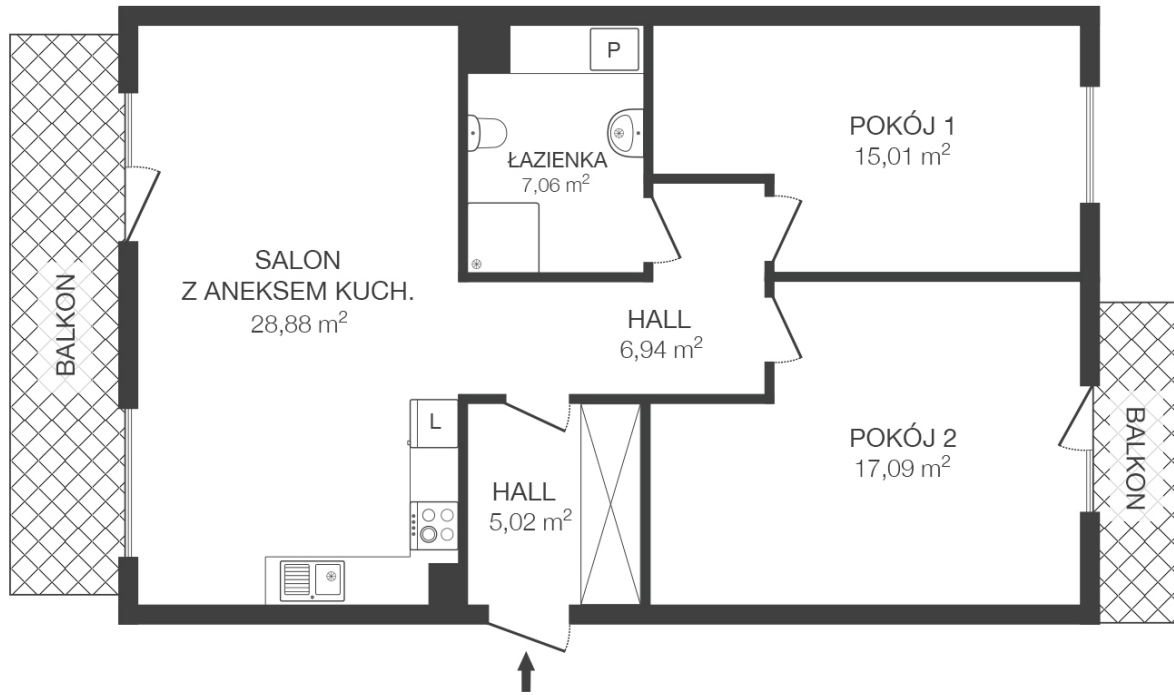
Powyższe informacje nie stanowią oferty handlowej w rozumieniu art. 66, par. 1 Kodeksu Cywilnego.

Zapraszam na prezentację!

Marietta Kolasińska
 Home Empire

MIESZKANIE 80,00 m²

1 PIĘTRO



Rzut powyższej nieruchomości i podane dane mają charakter orientacyjny.

